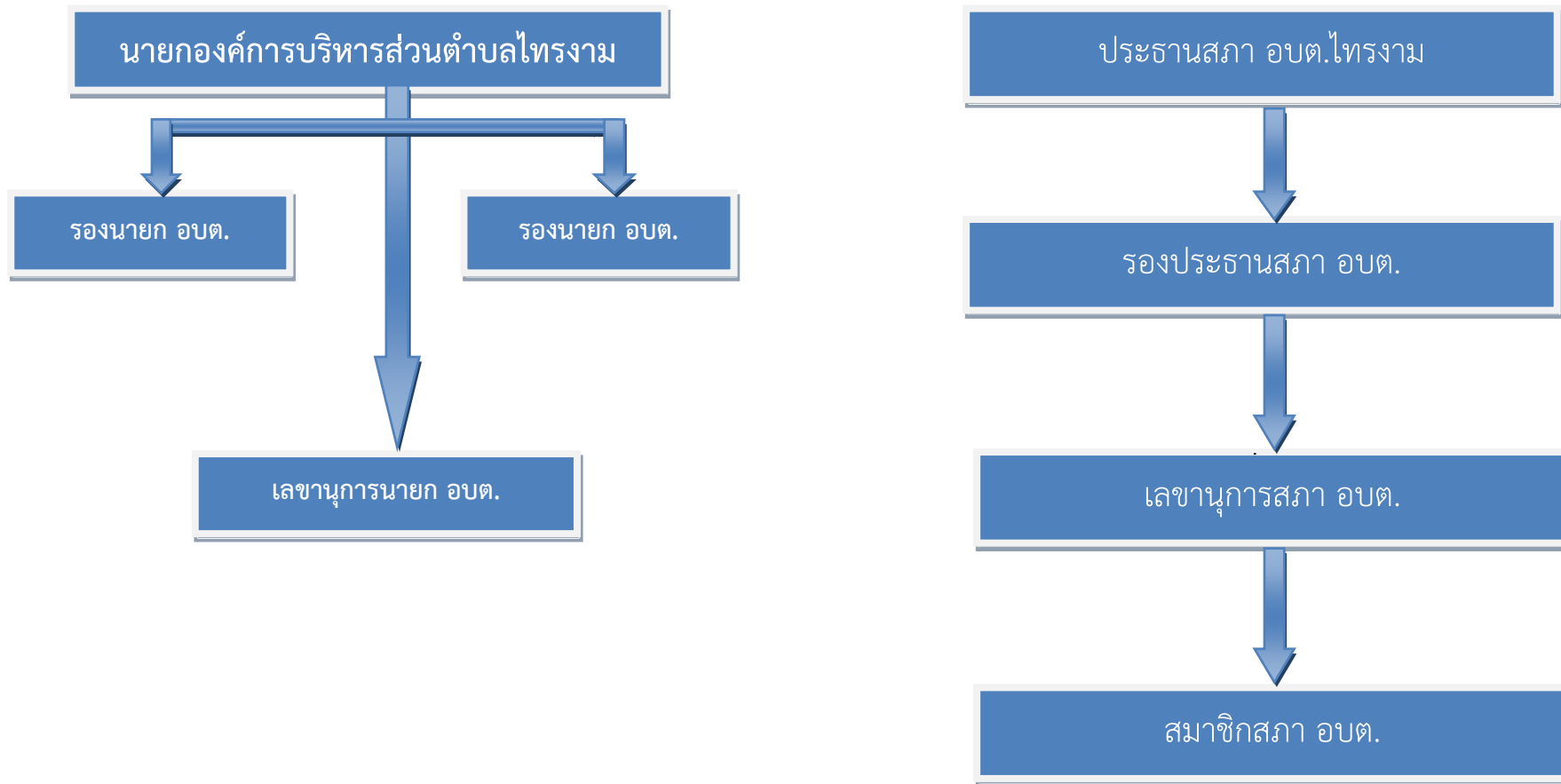
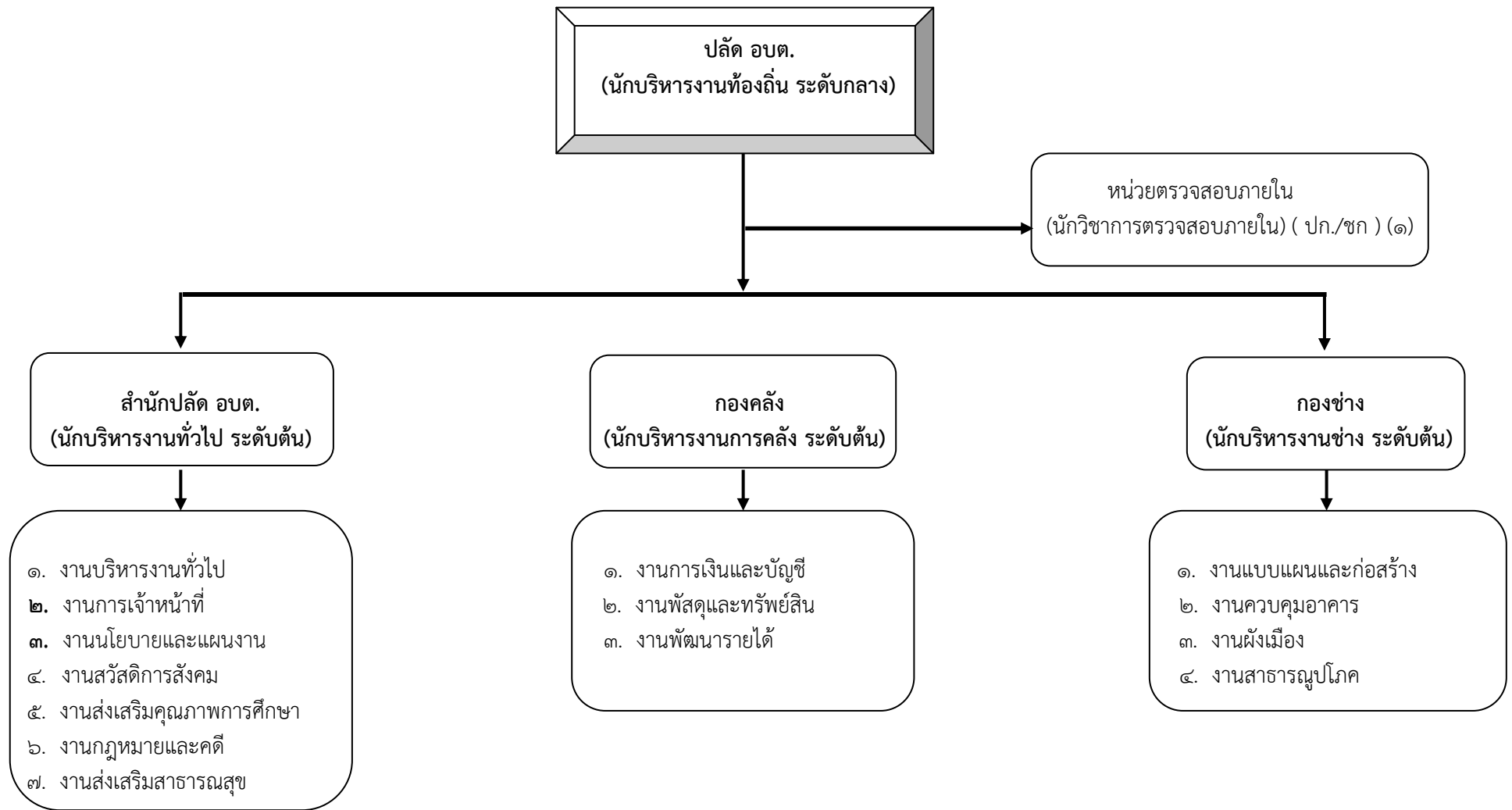


โครงสร้างองค์การบริหารส่วนตำบลไทรงาม



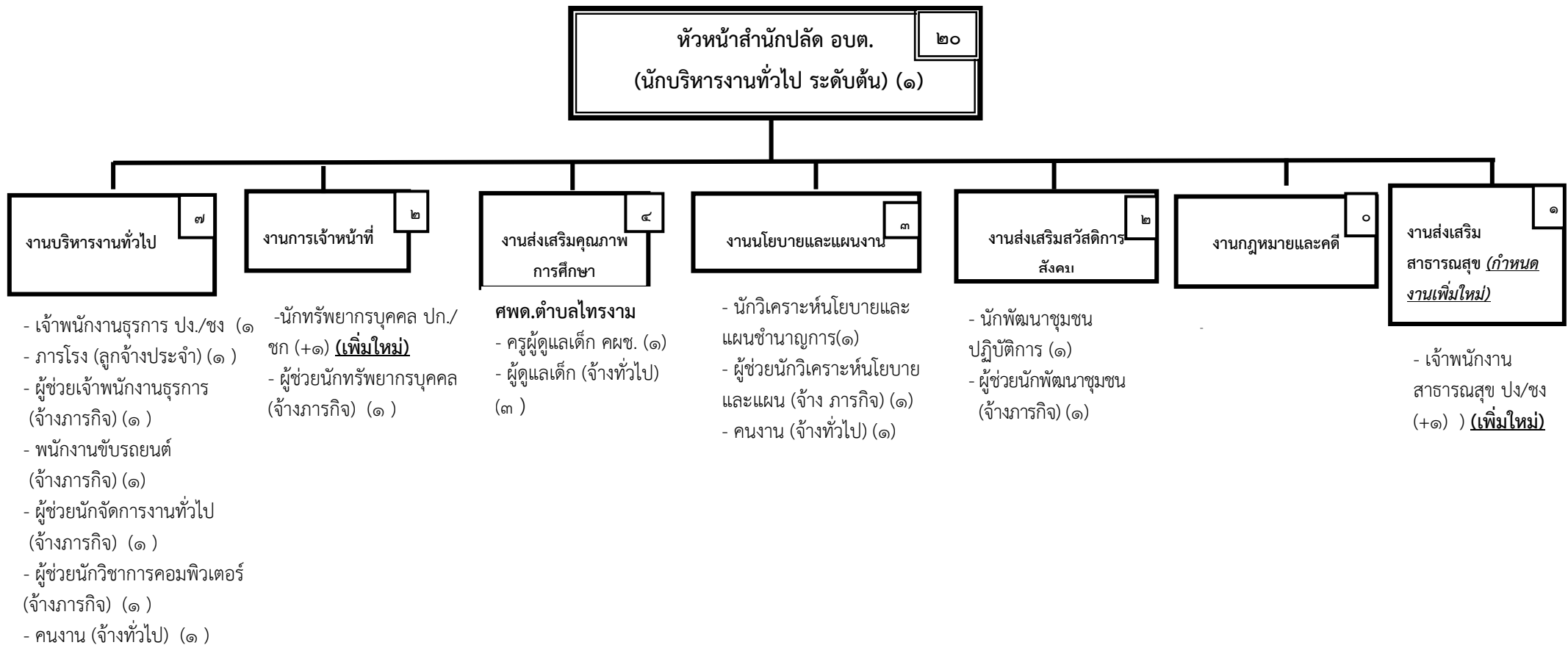
ตาม มติ ก.อบต.จังหวัดนครปฐม ครั้งที่ ๖/๒๕๖๔ เมื่อวันที่ ๒๔ มิถุนายน ๒๕๖๔ ขอความเห็นชอบให้ปลัดองค์การบริหารส่วนตำบลปฏิบัติหน้าที่ด้านการบริหารงานบุคคล ในกรณีที่ยังไม่มีผู้ดำรงตำแหน่ง นายกองค์การบริหารส่วนตำบล

กรอบโครงสร้างส่วนราชการ ขององค์การบริหารส่วนตำบลไทรงาม



ตาม มติ ก.อบต.จังหวัดนครปฐม ครั้งที่ ๖/๒๕๖๔ เมื่อวันที่ ๒๔ มิถุนายน ๒๕๖๔ ขอความเห็นชอบให้ปลัดองค์การบริหารส่วนตำบลปฏิบัติหน้าที่ด้านการบริหารงานบุคคล ในกรณีที่ยังไม่มีผู้ดำรงตำแหน่ง นายกององค์การบริหารส่วนตำบล

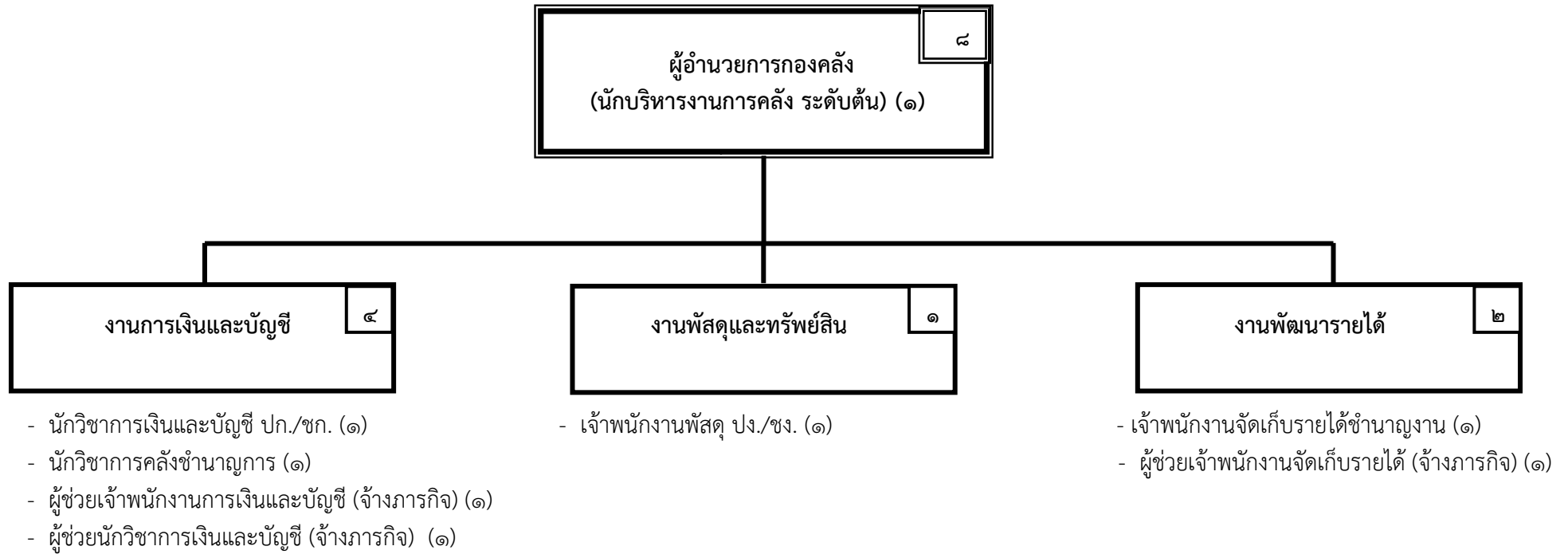
๑๐.๑ โครงสร้างของสำนักงานปลัดองค์การบริหารส่วนตำบลไทรงาม



ระดับ	อำนวยการท้องถิ่น			วิชาการ					ทั่วไป				ครูผู้ช่วย	ลูกจ้างประจำ	พนักงานจ้าง		รวม
	ต้น	กลาง	สูง	ปก.	ชก.	ชพ.	ชช.	ปก./ชก.	ปง.	ชง.	อส.	ปง./ชง.			ภารกิจ	ทั่วไป	
จำนวน	๑	-	-	๑	๑	-	-	๑	-	-	-	๒	๑	๑	๗	๕	๒๐

ตาม มติ ก.อบต.จังหวัดนครปฐม ครั้งที่ ๖/๒๕๖๔ เมื่อวันที่ ๒๔ มิถุนายน ๒๕๖๔ ขอความเห็นชอบให้ปลัดองค์การบริหารส่วนตำบลปฏิบัติหน้าที่ด้านการบริหารงานบุคคล ในกรณีที่ยังไม่มีผู้ดำรงตำแหน่ง นายกองค์การบริหารส่วนตำบล

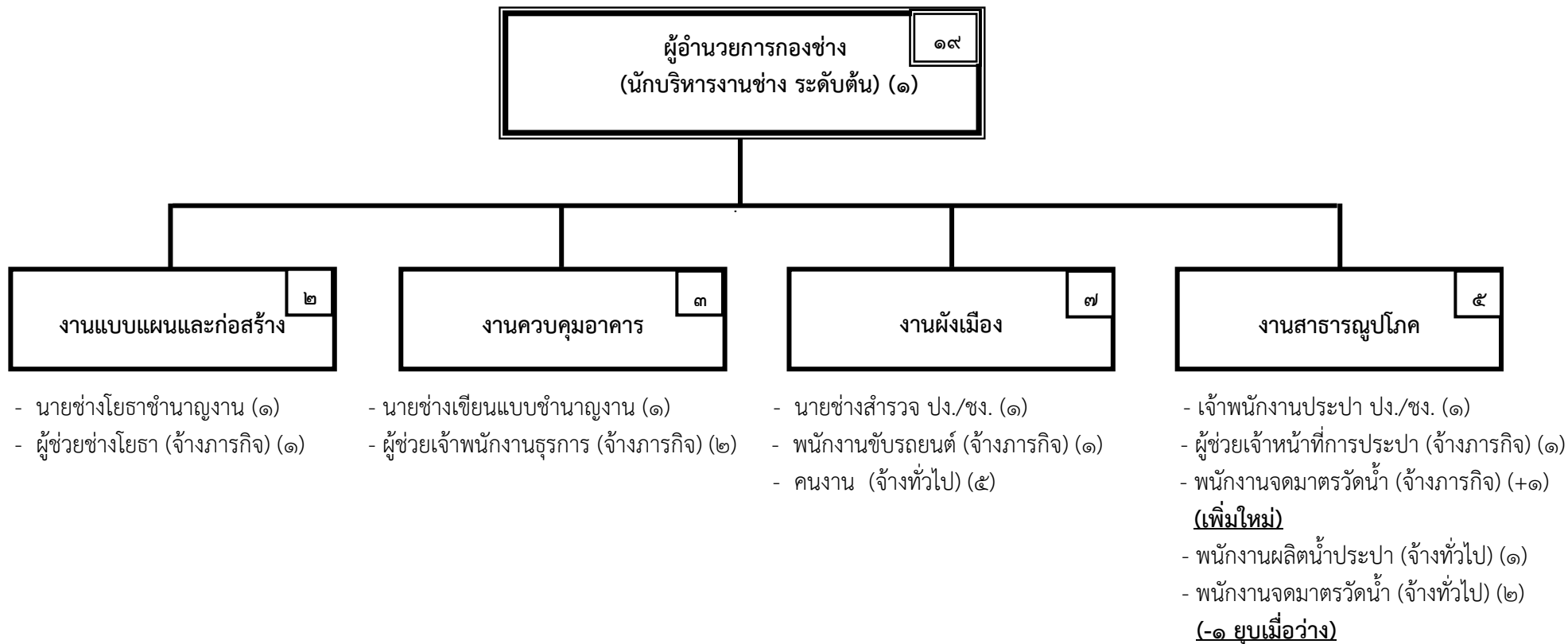
๑๐.๒ โครงสร้างของกองคลังองค์การบริหารส่วนตำบลไทรงาม



ระดับ	อำนวยการท้องถิ่น			วิชาการ					ทั่วไป				ลูกจ้างประจำ	พนักงานจ้าง		รวม
	ต้น	กลาง	สูง	ปก.	ชก.	ชพ.	ชช.	ปก./ชก.	ปง.	ชง.	อส.	ปง./ชง.		ภารกิจ	ทั่วไป	
จำนวน	๑	-	-	-	๑	-	-	๑	-	๑	-	๑	-	๓	-	๘

๑๐.๓ โครงสร้างของกองช่างองค์การบริหารส่วนตำบลไทรงาม

ตาม มติ ก.อบต.จังหวัดนครปฐม ครั้งที่ ๖/๒๕๖๔ เมื่อวันที่ ๒๔ มิถุนายน ๒๕๖๔ ขอความเห็นชอบให้ปลัดองค์การบริหารส่วนตำบลปฏิบัติหน้าที่ด้านการบริหารงานบุคคล ในกรณีที่ยังไม่มีผู้ดำรงตำแหน่ง นายกององค์การบริหารส่วนตำบล



ระดับ	อำนาจการท้องถิ่น			วิชาการ					ทั่วไป				ลูกจ้างประจำ	พนักงานจ้าง		รวม
	ต้น	กลาง	สูง	ปก.	ชก.	ชพ.	ชช.	ปก./ชก.	ปง.	ชง.	อส.	ปง./ชง.		ภารกิจ	ทั่วไป	
จำนวน	๑	-	-	-	-	-	-	-	-	๒	-	๒	-	๖	๘	๑๙

*ไม่มีตำแหน่งประเภทวิชาการอย่างน้อย ๑ อัตรา ตามหลักเกณฑ์ที่กำหนดเห็นควรพิจารณาเพิ่มครั้งต่อไป

โครงสร้างหน่วยตรวจสอบภายในขององค์การบริหารส่วนตำบลไทรงาม

หน่วยตรวจสอบภายใน	๑
-------------------	---

- (นักวิชาการตรวจสอบภายใน) (ปก./ชก) (๑)

ระดับ	ทั่วไป				วิชาการ					อำนวยการท้องถิ่น			พนักงานส่วนตำบล	ลูกจ้างประจำ	พนักงานจ้างตามภารกิจ	พนักงานจ้างทั่วไป	รวม
	ปง.	ชง.	อส.	ปง./ชง.	ปก.	ชก.	ชพ.	ชช.	ปก./ชก.	ต้น	กลาง	สูง					
จำนวน	-	-	-	-	-	-	-	-	๑	-	-	-	-	-	-	-	๑